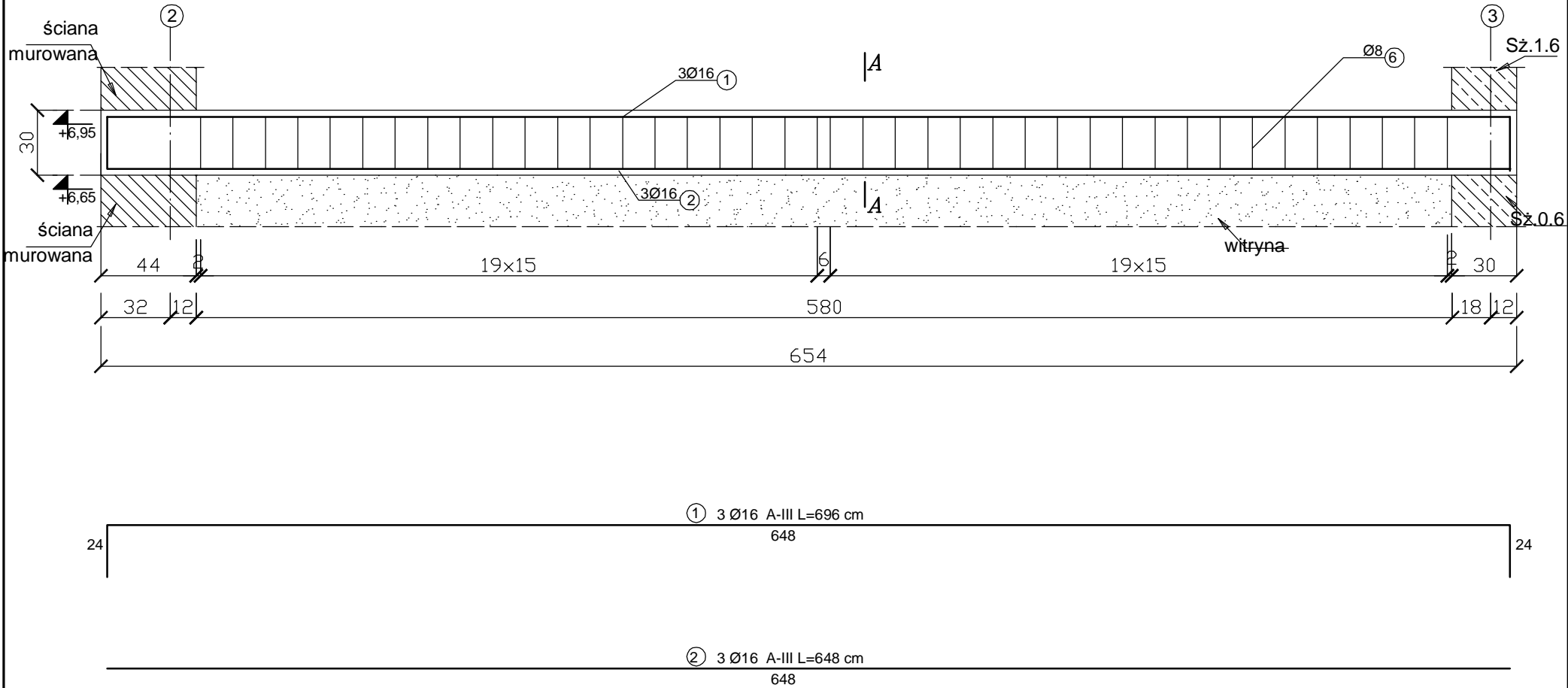
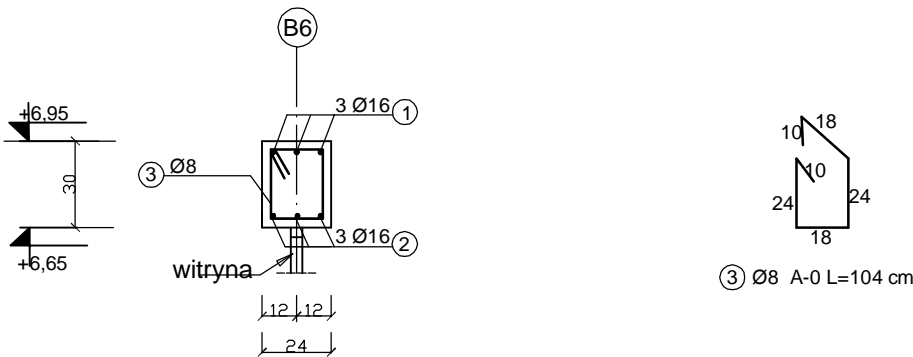


Element monolityczny P.1.8 1 szt.



A-A



Zestawienie stali dla P.1.8

Poz.	Stal		Długość (cm)	Ilość			Długość łączna (m)	
	Ø	#		w elementach	elementów	ogółem	PB-240	RB-500
	A-0	A-III					# 8	# 16
1		16	696	3	1	3		20,88
2		16	648	3	1	3		19,44
3	8		104	40	1	40	41,60	
Długość wg średnic (m)							41,60	40,32
Masa 1 m pręta (kg/m)							0,40	1,58
Masa łączna wg średnic (kg)							16,64	63,71
Masa łączna wg gatunku stali (kg)							16,64	63,71
Ogółem (kg)							80,35	

BETON: B30
STAL: RB-500 (A-IIIN)
PB-240 (A-0)

pracownia projektowa "COLOSSIUM" 76-200 SKUPISK UL. TUMIŃSKA 34/3 TEL./FAX 0-68 419612

COLOSSIUM

pracownia projektowa

KONSTRUKCJE BUDOWLANE

1.25

mgr inż. Jerzy Raci

mgr inż. Jerzy Raci

PROJEKT INKUBATORA PRZEDSIĘBIORCZOŚCI
Z INFRASTRUKTURĄ
GMINA DEBRZNO, WIEŚ CIERZYNIE
dz. nr 498/16

Element monolityczny
P 1.8